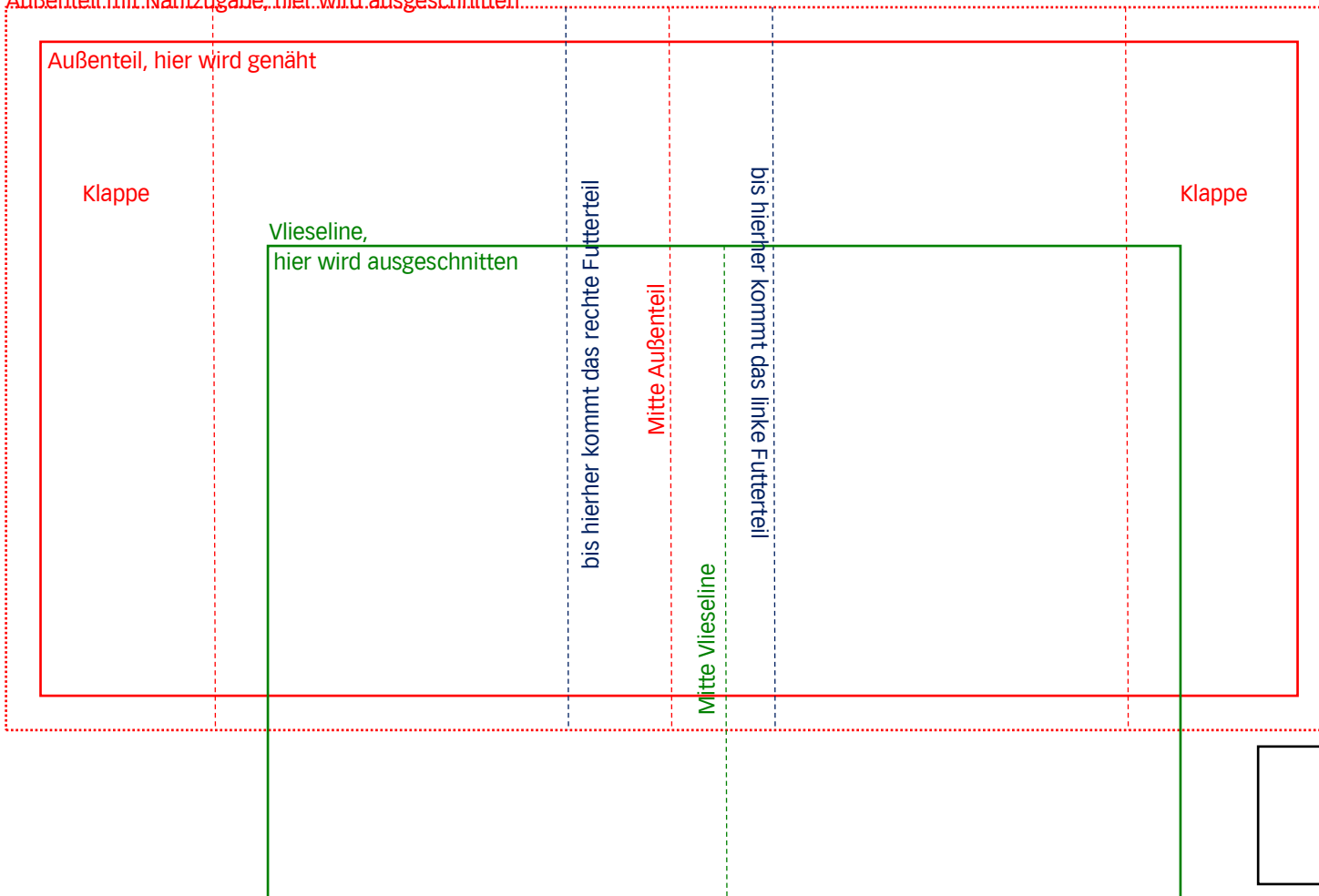


# DIY-Anleitung Buchhülle

**Schnitt 1** (Maßstab 1:2, mit dem Drucker als Poster auf 200% ausdrucken)

Außenteil mit Nahtzugabe, hier wird ausgeschnitten



*Kontrollquadrat  
nach vergrößertem Ausdruck  
muss das 4 x 4 cm groß sein*



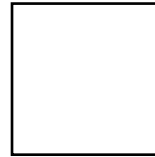
**ESG Berlin**  
Evangelische Studierendengemeinde

## DIY-Anleitung Buchhülle

**Schnitt 2** (Maßstab 1:2, mit dem Drucker als Poster auf 200% ausdrucken)

Futter mit Nahtzugabe, hier wird ausgeschnitten

Futter, hier wird genäht



*Kontrollquadrat  
nach vergrößertem Ausdruck  
muss das 4 x 4 cm groß sein*